

FINAL



Ευρυάλη ΑΓΟΓ **67 - 80** ΑΣ Πέρα

79%	15 / 19	FT	13 / 16	81%
39%	14 / 36	2p	20 / 38	53%
29%	8 / 28	3p	9 / 22	41%
32	21 - 11	Rb	33 - 12	45
	12	Tu	19	

Referees: Σώμος, Τσώνος, Καραβίτης

Each Period	1st	2nd	3rd	4th
Ευρυάλη ΑΓΟΓ	20	15	8	24
ΑΣ Πέρα	25	21	22	12

End of Period	1st	2nd	3rd	4th
Ευρυάλη ΑΓΟΓ	20	35	43	67
ΑΣ Πέρα	25	46	68	80

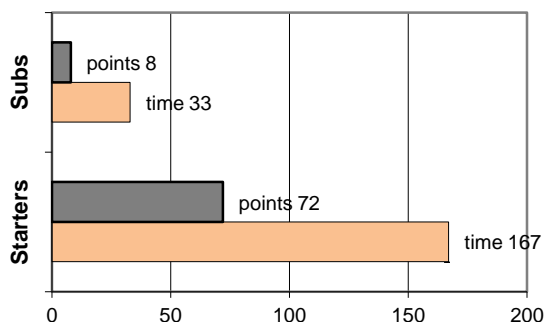


Coach: Γκαναβίας Π. - Φέρτης Ηλ.
Α.Σ. ΠΕΡΑ

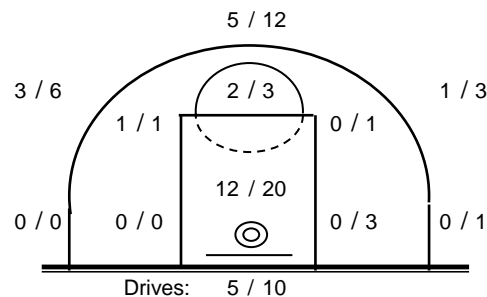
Fast Breaks 5 / 7

# Player	Time (min)	Points	Ft	2p	3p	+/-	Rebs de	of	As	St	Tu	Bl	Fouls Wo	Co	Rkg*	
4 Βαρδάλος Ηλ.	33	11	2 / 2	3 / 4	1 / 2	24	5	0	3	4	3	0	3	4	18	
5 Οικονόμου Μ.	15	3	0 / 0	0 / 1	1 / 3	-7	1	0	0	0	1	0	1	5	0	
16 Λάμπρου Π.	3	0	0 / 0	0 / 1	0 / 0	-7	1	1	0	0	0	0	0	3	-	
17 Χριστοφίδης Γ.	5	2	2 / 2	0 / 0	0 / 0	-8	0	0	0	0	1	0	1	1	-	
8 Ζέγγος Θ.	36	9	0 / 0	0 / 1	3 / 5	18	7	3	1	0	4	0	1	1	13	
18 Σκαλούμπκας Ν.	0	0	0 / 0	0 / 0	0 / 0	0	0	0	0	0	0	0	0	0	-	
10 Φωτόπουλος Θ.	34	20	4 / 5	5 / 8	2 / 5	19	5	1	7	1	2	0	9	3	25	
11 Καμπούρης Θ.	6	3	1 / 1	1 / 4	0 / 0	-6	0	0	0	0	0	0	1	1	-	
12 Πιτούλης Αχ.	33	20	3 / 4	7 / 12	1 / 3	18	7	3	2	1	2	0	3	1	23	
13 Σωτηράκης Κ.	31	12	1 / 2	4 / 6	1 / 3	16	6	4	0	1	4	1	3	2	15	
14 Οκουγκμπόουα Ρ.	4	0	0 / 0	0 / 1	0 / 1	-2	1	0	0	1	0	0	1	0	-	
15 Βουρδέλης Γ.	0	0	0 / 0	0 / 0	0 / 0	0	0	0	0	0	0	0	0	0	-	
Team							0	0			2		0	0		
1st quarter		25	3 / 3	5 / 9	4 / 7		8	2	4	1	2	0	5	6	31	
2nd quarter		21	2 / 3	8 / 11	1 / 5		8	0	2	2	2	0	6	5	23	
3rd quarter		22	4 / 5	3 / 9	4 / 5		11	4	6	3	5	1	6	3	34	
4th quarter		12	4 / 5	4 / 9	0 / 5		6	6	1	2	10	0	6	7	6	
Final Stats		200	80	13 / 16	20 / 38	9 / 22	65	33	12	13	8	19	1	23	21	94
			81%	53%	41%											45

Starters- Subs ratio



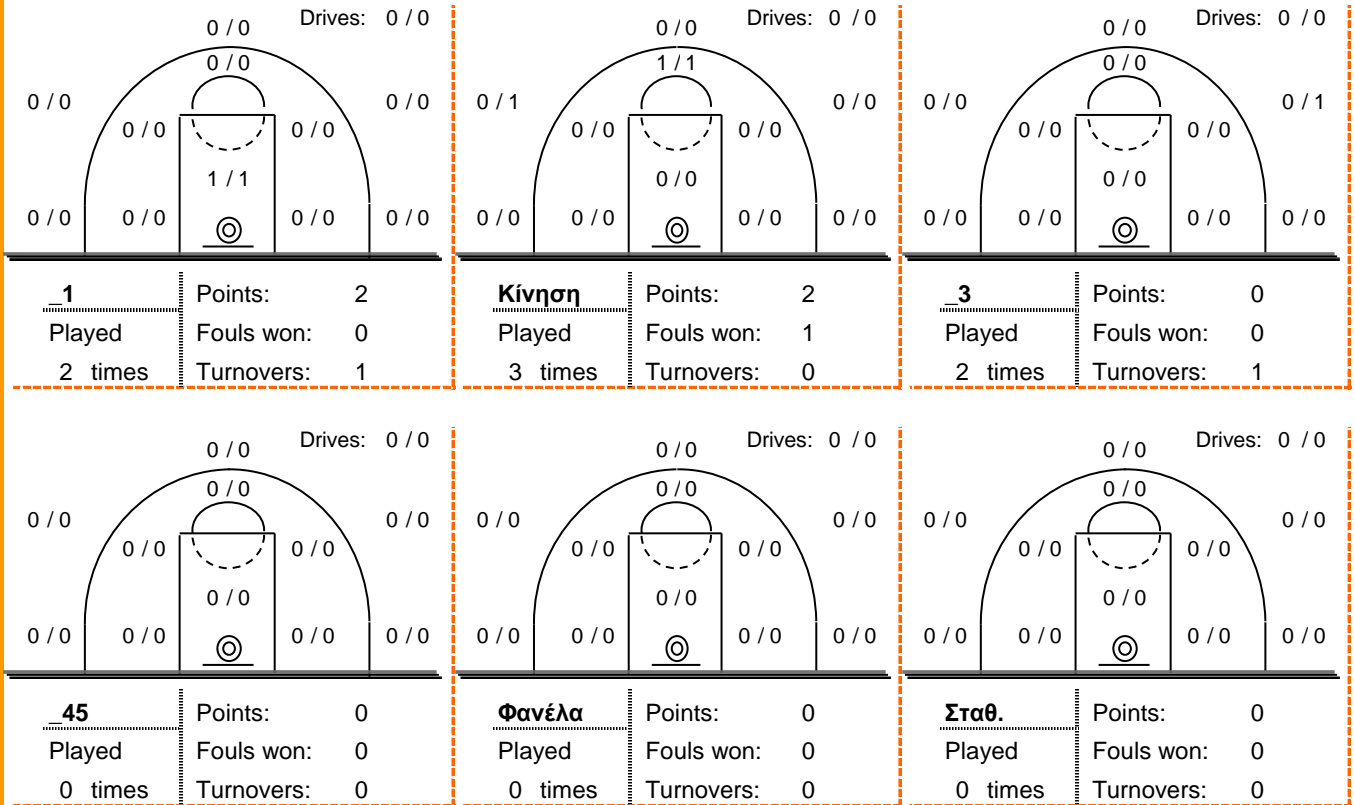
Shot Chart



*Ranking= Pts+Rebs+As+St+B-Mished Shots-Tu (Time Played>7min.)

Offense Analysis

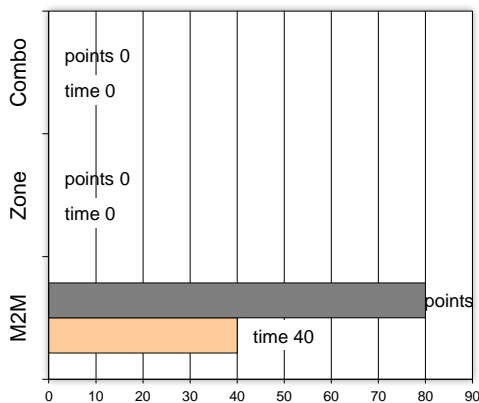
Play performance:



Against Defense Types:

Turnovers:

Fast breaks:



Έγιναν 19 λάθη
1 ήταν χρονικές υπερβάσεις,
0 ήταν παραβάσεις γραμμών,
16 ήταν λάθη κατοχής και
2 ήταν βήματα ή μεταφορά.

Επετεύχθησαν 5 αιφνιδιασμοί
4 ήταν πρωτεύοντες
0 ήταν δευτερεύοντες
1 προήλθαν από λάθος
 του αντιπάλου

Πραγματοποιήθηκαν συνολικά 84 επιθέσεις, με απόδοση 0.95
 έναντι 83 επιθέσεων των αντιπάλων.

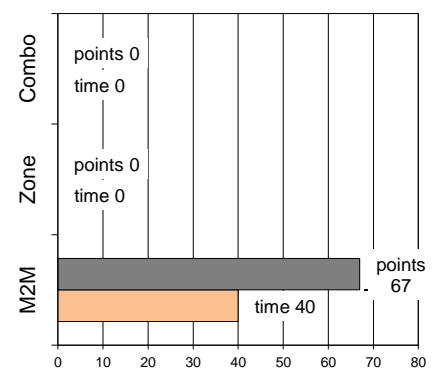
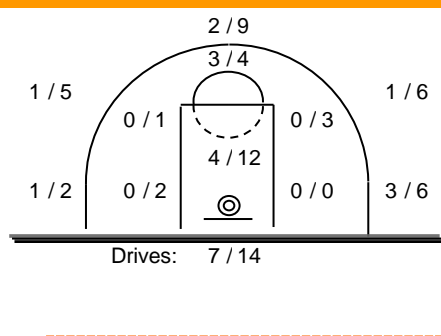
Defense Analysis

Ευρύαλη ΑΓΟΓ

Opponent's shot chart

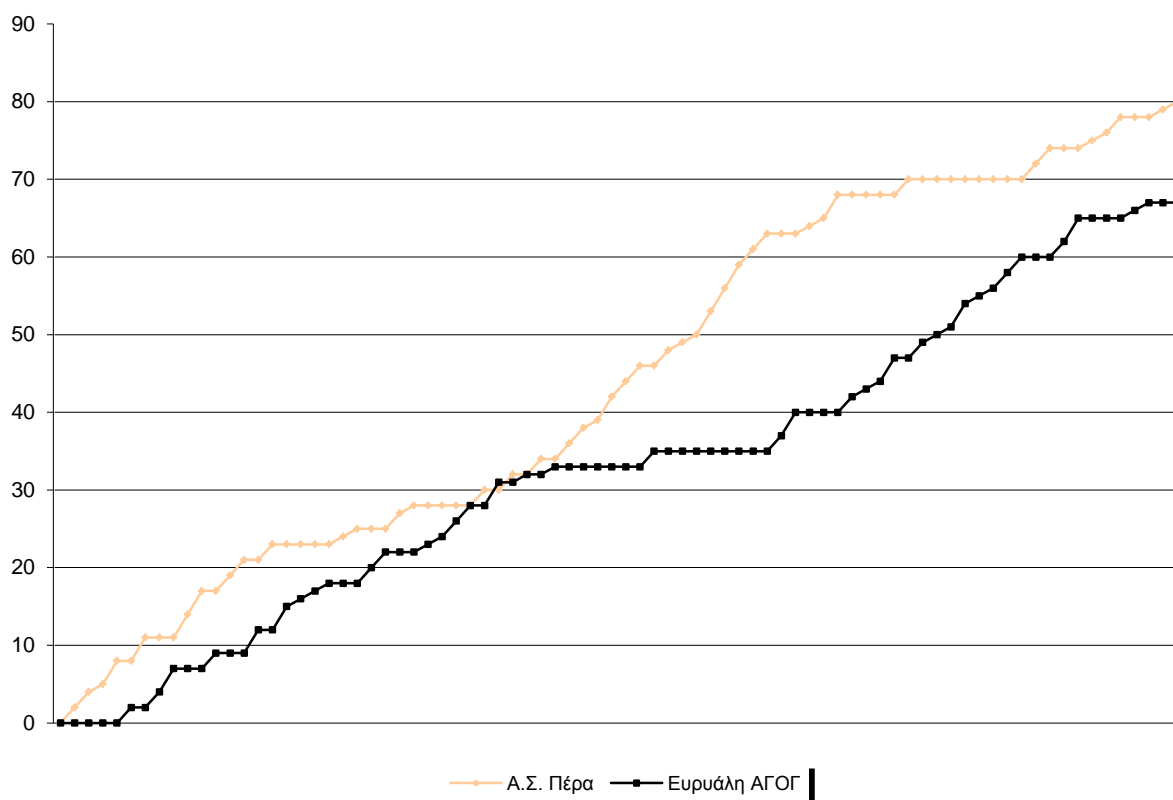
Defense Types Performance

4	Συγλέτος Β.	10	-2
5	Κακαβάς Π.	4	
6	Κόκκινος Γ.	9	
7	Ψυχογιός Δ.	9	-3
8	Παρασκευόπουλος Γ.	3	-1
9	Κακαβάς Γ.	3	-1
10	Κασπαριάν Γ.	8	-1
18	Λυγγερίδης Α.	7	
12	Μαγγανάς Ν.	1	
13	Βλάχος Γ.	13	
14	Μπούτος Κ.	0	
16	Παπαδόπουλος Β.	0	

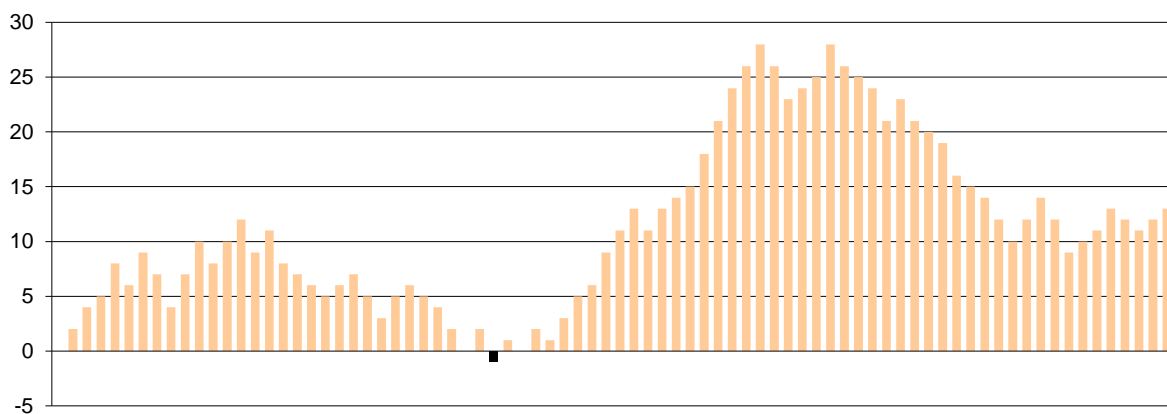


Graphic Stats

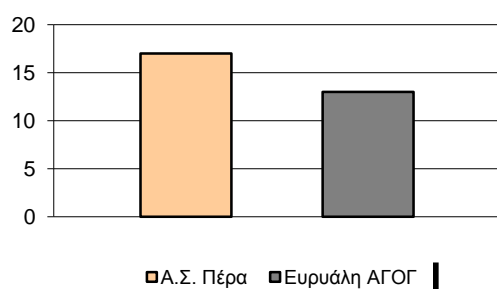
Score Evolution



Score Difference



Largest Scoring Run



Notes

Στο 3ο δεκάλεπτο η Ευρυάλη πέτυχε το 1ο της καλάθι 1'45" πριν το τέλος και αφού είχε δεχτεί ένα σερί 0-17 στο διάστημα αυτό.